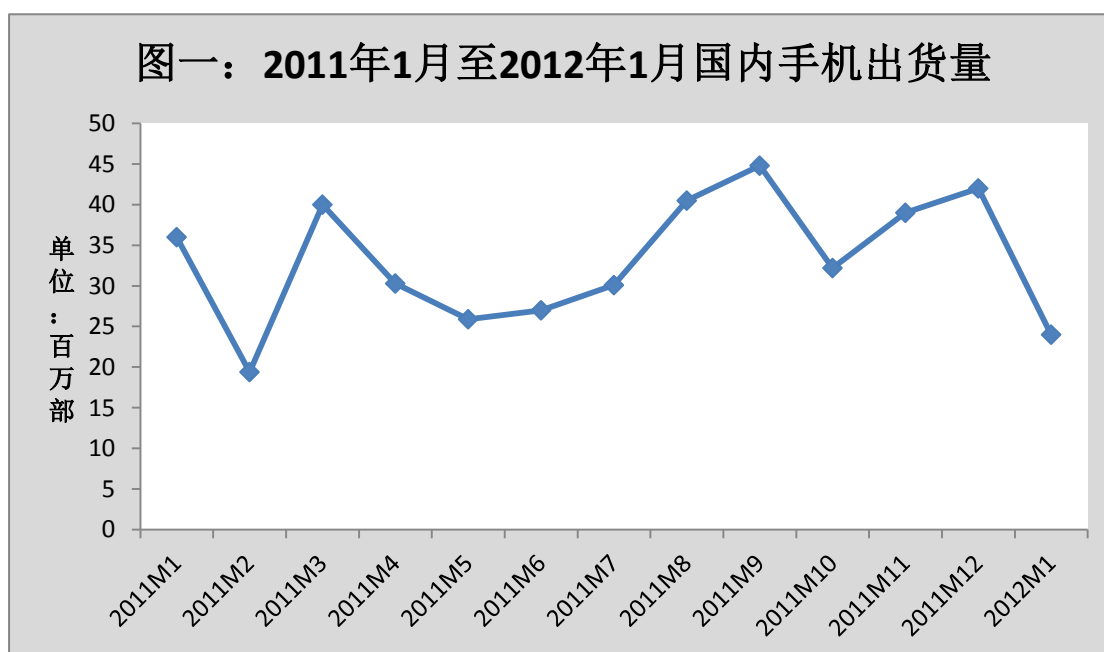


# 2012 年 1 月国内手机行业运行状况

## 一、国内手机行业主要指标发展情况

### （一）手机市场出货量

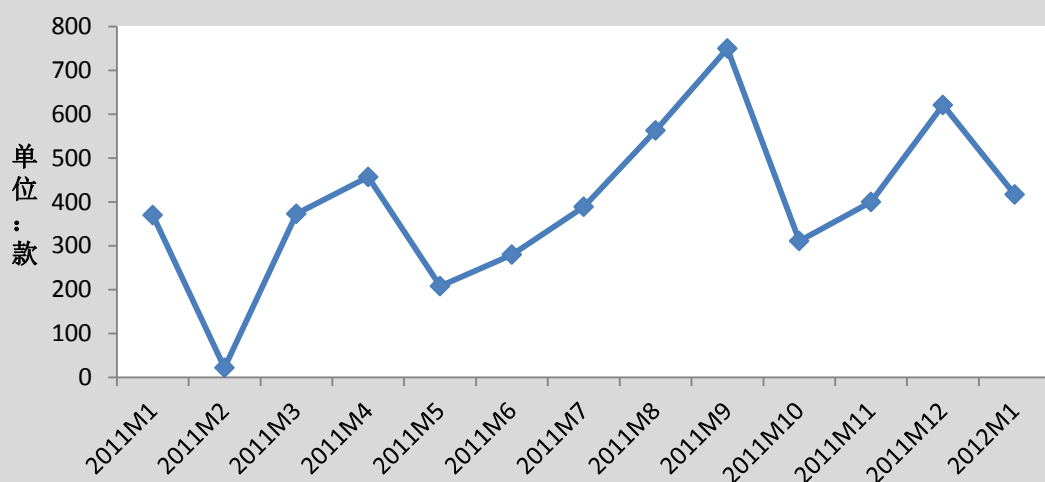
2012 年 1 月,全国手机市场出货量为 2400.6 万部,比上年同期下降 33.3%。其中,2G 手机出货量达到 1066.1 万部,比上年同期下降 59.5%;3G 手机出货量达到 1334.5 万部,比上年同期增长 38.7%。



### （二）手机新品上市

2012 年 1 月上市手机新品 417 款,比上年同期增长 12.7%。其中,2G 手机新品 323 款,比上年同期增长 4.2%;3G 手机新品 94 款,比上年同期增长 56.7%。

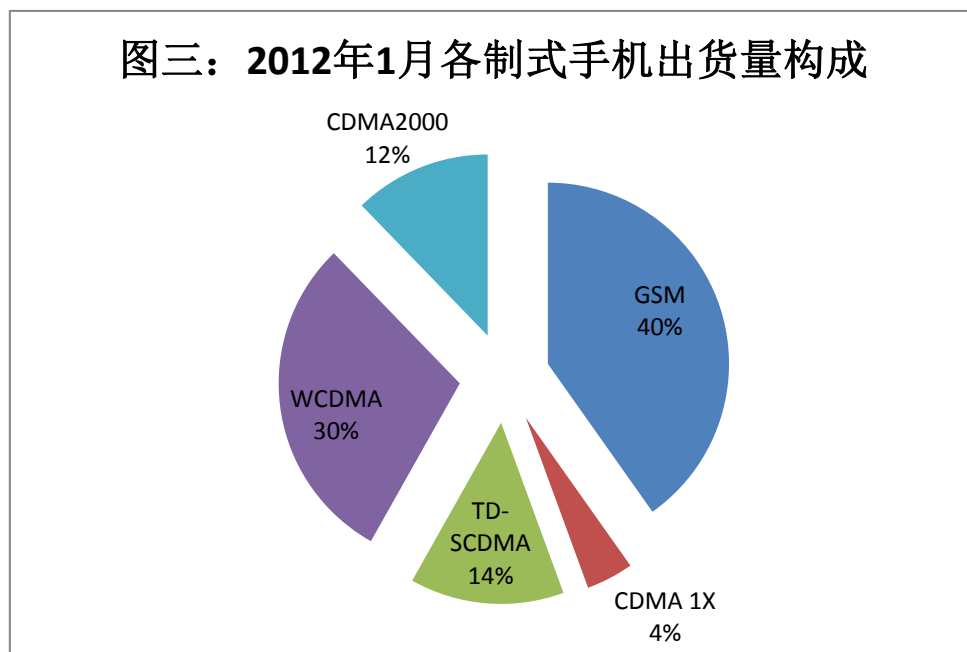
图二：2011年1月至2012年1月国内手机新品上市数量



## 二、行业发展分析

### (一) 手机出货量构成

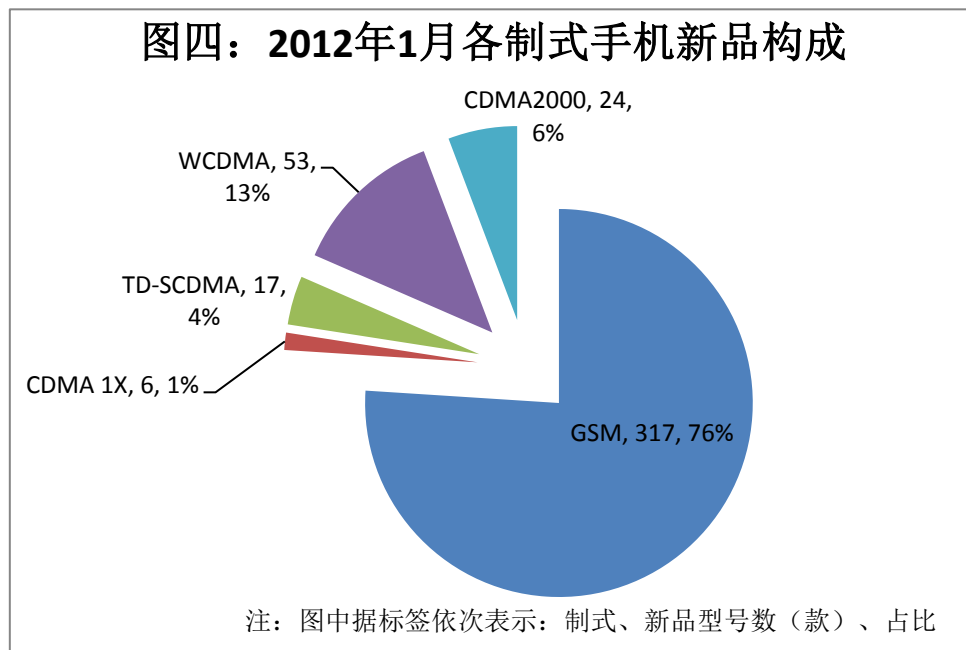
图三：2012年1月各制式手机出货量构成



2012年1月，GSM手机出货量为965.1万部，比上年同期下降60.7%，占同期手机市场出货量的40.2%；CDMA 1X手机出货量为101.1万部，比上年同期下降42.8%，占同期手机市场出货量的4.2%；TD-SCDMA手机出货量

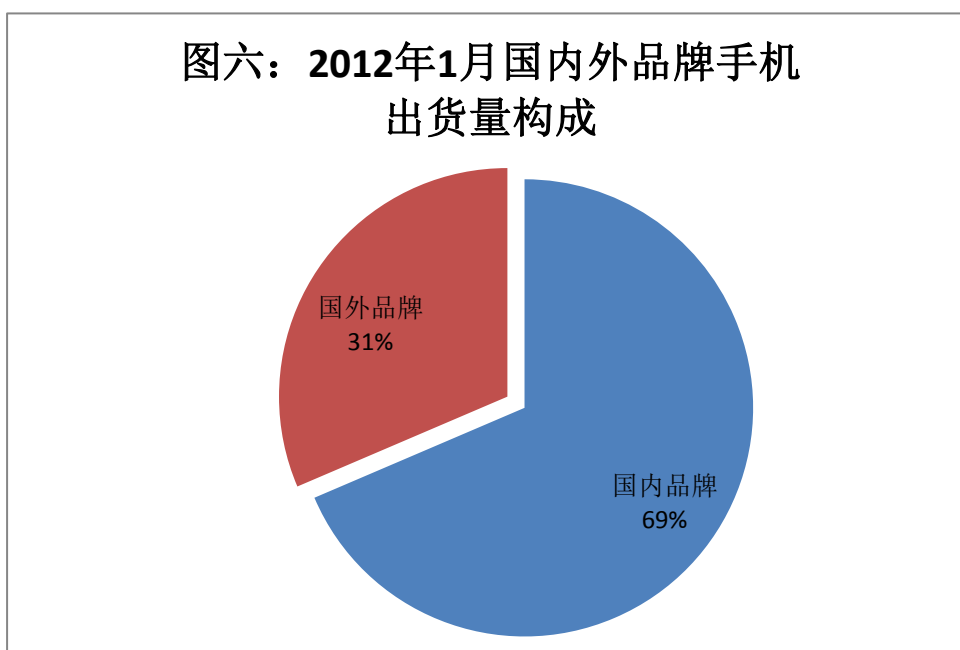
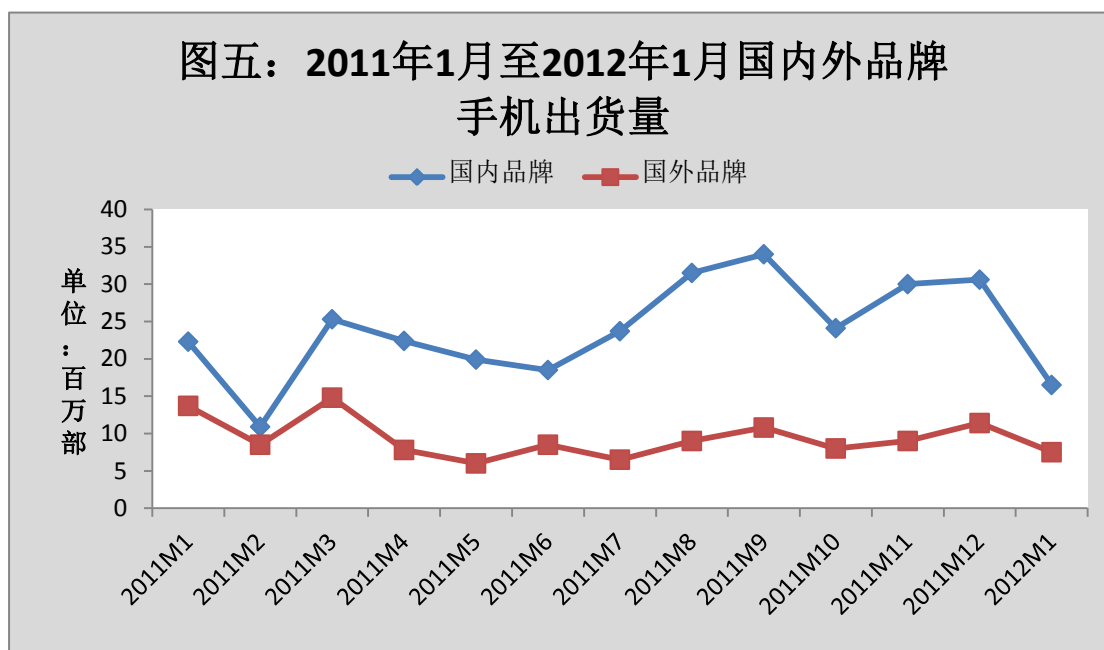
为 330.3 万部，比上年同期增长 19.1%，占同期手机市场出货量的 13.8%；WCDMA 手机出货量为 710.4 万部，比上年同期增长 55.6%，占同期手机市场出货量的 29.6%；cdma2000 手机出货量为 293.9 万部，比上年同期增长 28.5%，占同期手机市场出货量的 12.2%。

## （二）手机新品构成



2012 年 1 月，上市 GSM 手机新品 317 款，比上年同期增长 11.2%，占同期手机新品总量的 76.0%；上市 CDMA 1X 手机新品 6 款，比上年同期下降 76.0%，占同期手机新品总量的 1.4%；上市 TD-SCDMA 手机新品 17 款，比上年同期增长 70.0%，占同期手机新品总量的 4.1%；上市 WCDMA 手机新品 53 款，比上年同期增长 381.8%，占同期手机新品总量的 12.7%；上市 cdma2000 手机新品 24 款，比上年同期下降 38.5%，占同期手机新品总量的 5.8%。

### （三）、国内外品牌构成



### （四）、智能手机发展

2012年1月，上市智能手机新品84款，其中有82款采用Android操作系统。

2012年1月，智能手机出货量为1102.3万部，比上年同期增长94.0%，市场占有率达到44.4%。智能手机中，68.9%的手机采用Android操作系统。