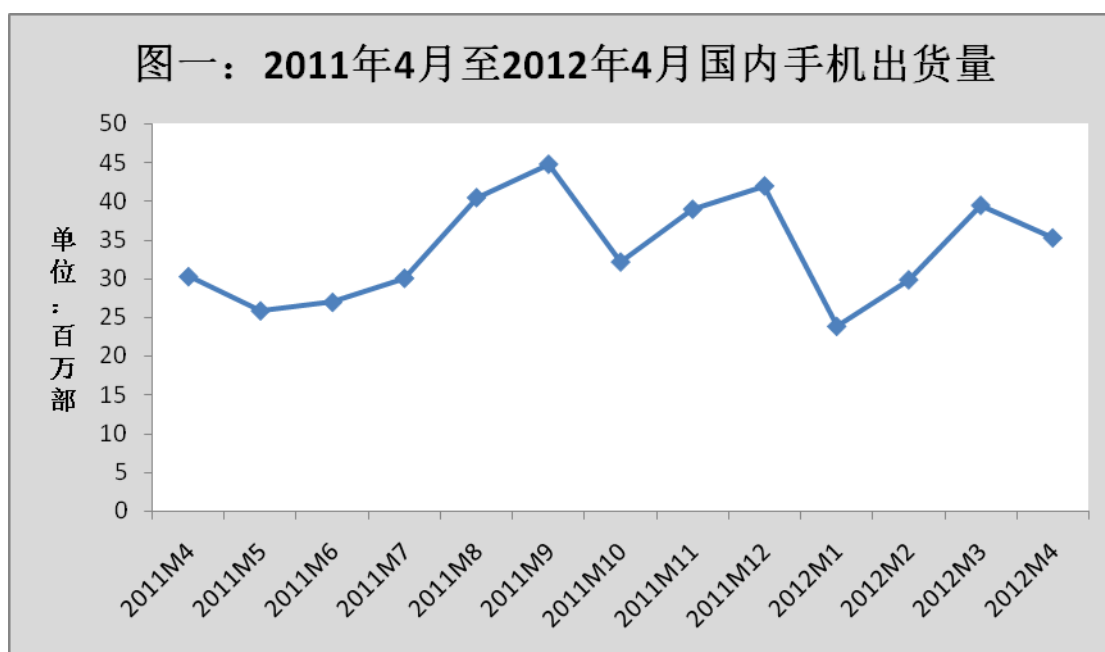


2012 年 4 月国内手机行业运行状况

一、国内手机行业主要指标发展情况

（一）手机市场出货量

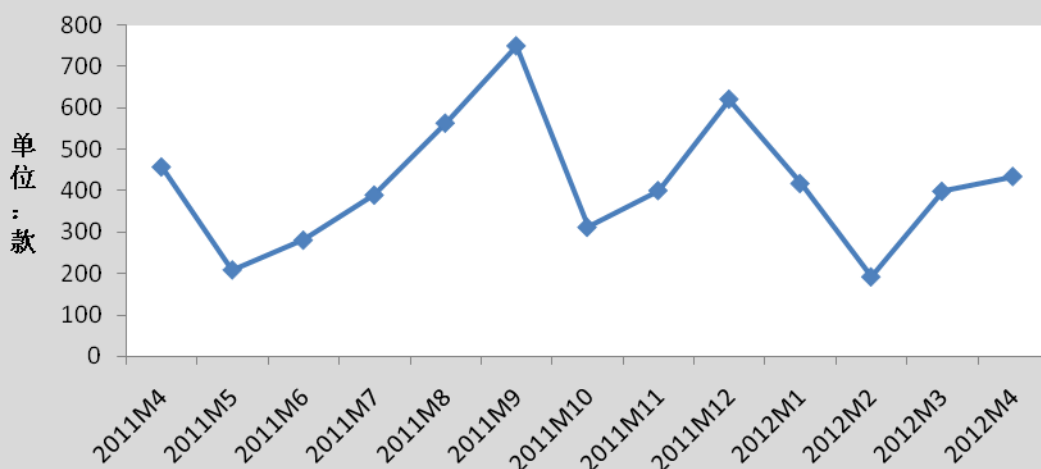
2012 年 4 月，全国手机市场出货量为 3528.7 万部，比上年同期增长 16.6%。其中，2G 手机出货量达到 1530.3 万部，比上年同期下降 27.1%；3G 手机出货量达到 1998.4 万部，比上年同期增长 115.4%。



（二）手机新品上市

2012 年 4 月上市手机新品 434 款，比上年同期下降 5.0%。其中，2G 手机新品 272 款，比上年同期下降 29.5%；3G 手机新品 162 款，比上年同期增长 128.2%。

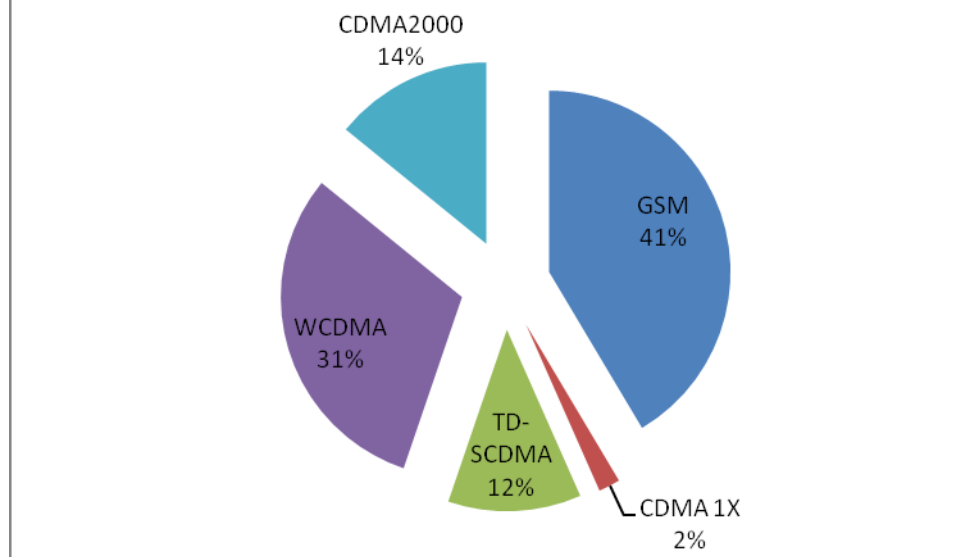
图二：2011年4月至2012年4月国内手机新品上市数量



二、行业发展分析

(一) 手机出货量构成

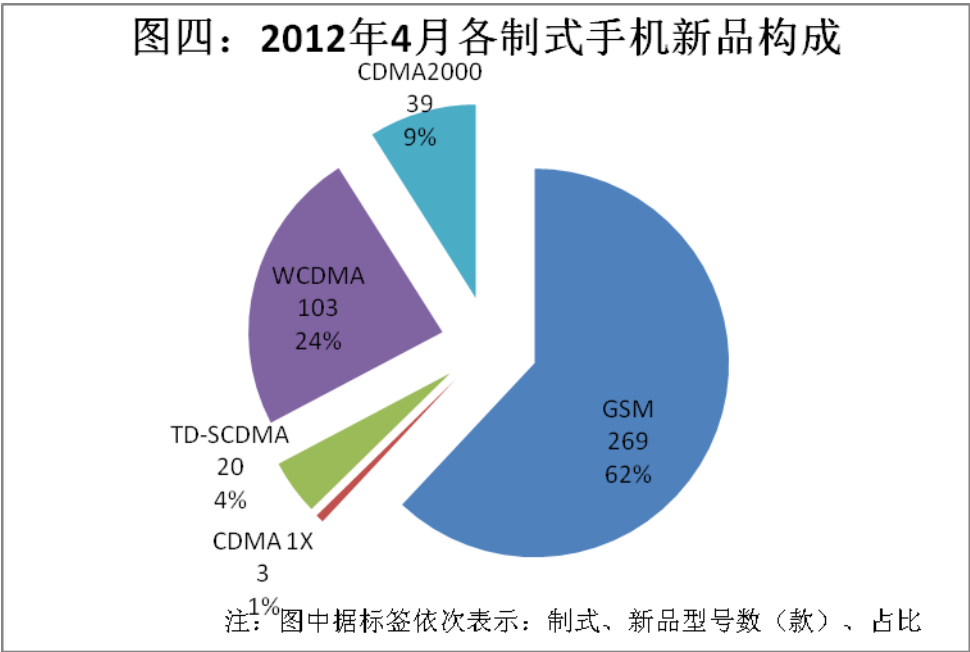
图三：2012年4月各制式手机出货量构成



2012年4月，GSM手机出货量为1462.3万部，比上年同期下降21.2%，

占同期手机市场出货量的 41.4%；CDMA 1X 手机出货量为 68.0 万部，比上年同期下降 72.1%，占同期手机市场出货量的 1.9%；TD-SCDMA 手机出货量为 419.0 万部，比上年同期增长 44.3%，占同期手机市场出货量的 11.9%；WCDMA 手机出货量为 1080.5 万部，比上年同期增长 253.0%，占同期手机市场出货量的 30.6%；cdma2000 手机出货量为 498.9 万部，比上年同期增长 50.5%，占同期手机市场出货量的 14.1%。

（二）手机新品构成

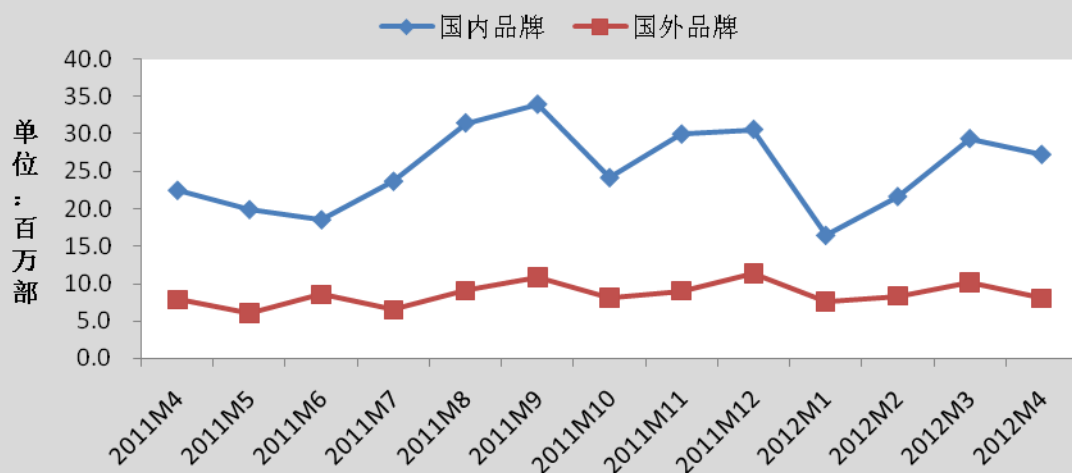


2012 年 4 月，上市 GSM 手机新品 269 款，比上年同期下降 29.2%，占同期手机新品总量的 62.0%；上市 CDMA 1X 手机新品 3 款，比上年同期下降 50.0%，占同期手机新品总量的 0.7%；上市 TD-SCDMA 手机新品 20 款，比上年同期增长 11.1%，占同期手机新品总量的 4.6%；上市 WCDMA 手机新品 103 款，比上年同期增长 312.0%，占同期手机新品总量的 23.7%；上市 cdma2000 手机新品 39 款，比上年同期下降 39.3%，占同期手机新品总量的 9.0%。

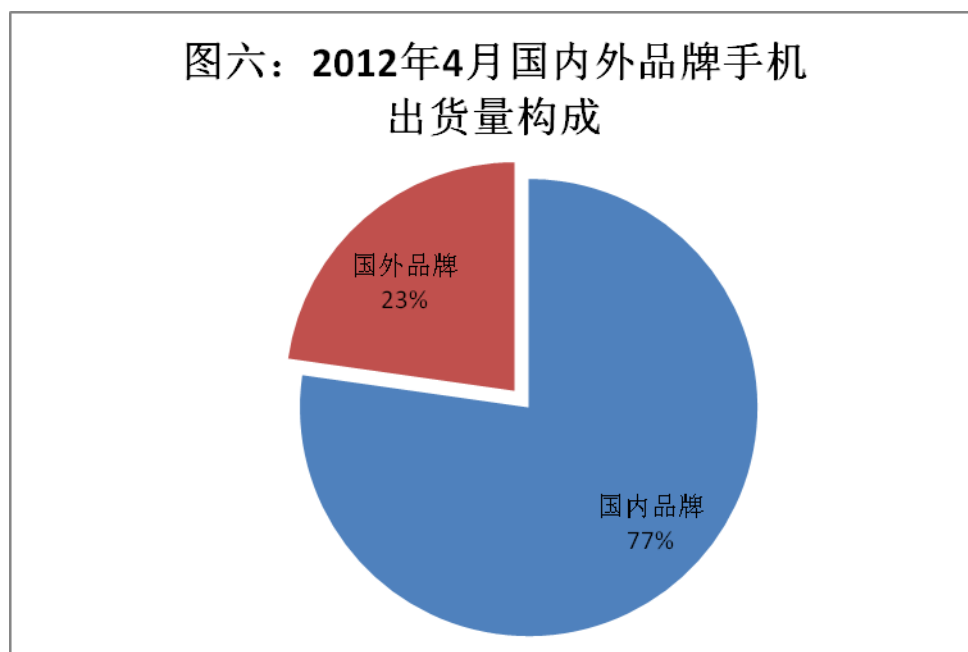
（三）、国内外品牌构成

2012 年 4 月份，国产品牌新品手机上市 409 款，占手机上市新品总量的 94.2%；出货量 2726.3 万部，占手机总出货量的 77.3%。

图五：2011年4月至2012年4月国内外品牌手机出货量



图六：2012年4月国内外品牌手机出货量构成



(四)、智能手机发展

2012年4月，上市智能手机新品166款，其中有161款采用Android操作系统。

2012年4月，智能手机出货量为1811.4万部，比上年同期增长287.6%，市场占有率达到51.3%。智能手机中，86.5%的手机采用Android操作系统。