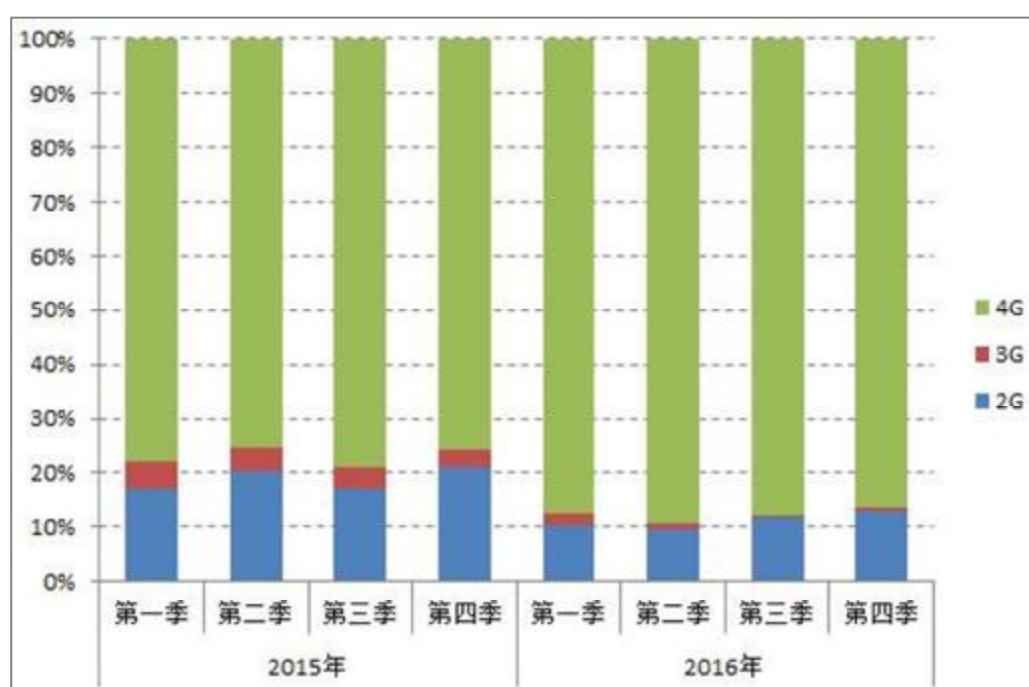


国内手机产品特性与技术能力监测报告（2016年第四期）

国内手机产品通信特性监测分析

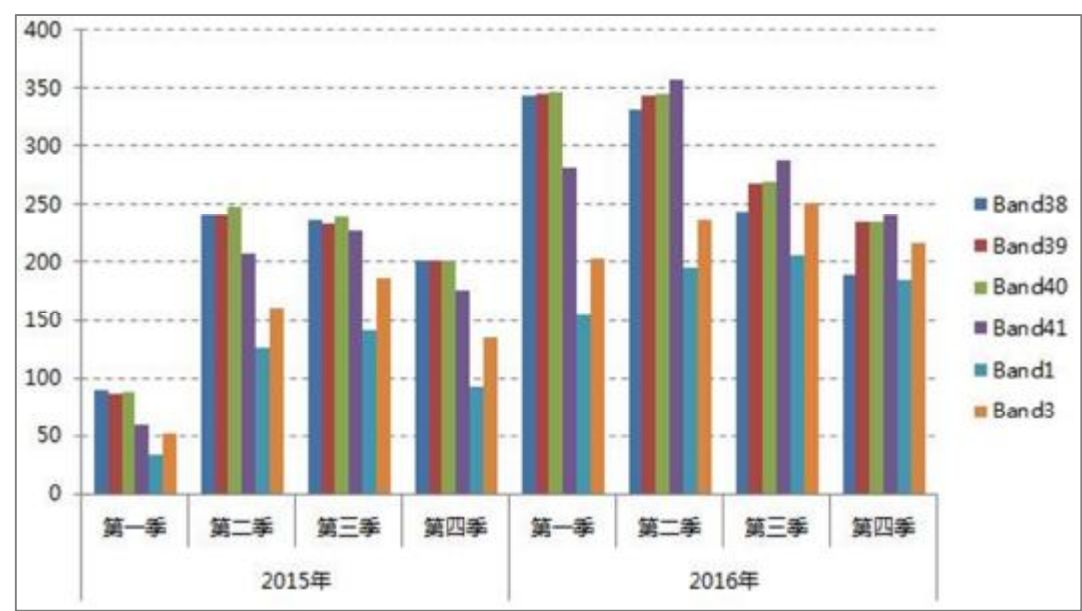
根据中国信息通信研究院统计数据显示，2016年第四季度我国申请进网的手机产品280款，其中4G手机242款，4G手机款型占比86.43%，与2015年第四季度相比，4G手机款型占比同比提升10.7个百分点，与2016年第三季度相比，4G手机款型占比环比浮动下降1.4个百分点。



4G手机频段特性

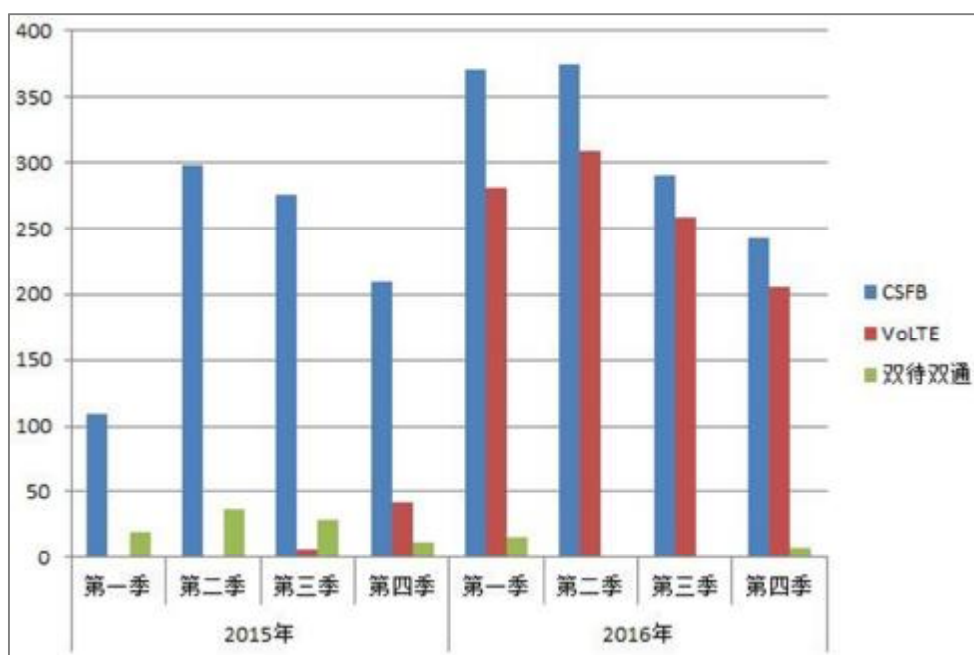
根据中国信息通信研究院统计数据显示，2016年第四季度我国申请进网的242款4G手机中，支持band41占比99.59%，

相比于 2015 年第四季度，款型占比提升 19.9 个百分点，相比于 2016 年第三季度，款型占比提升 0.6 个百分点；支持 band1 的占比 76.45%，支持 band3 的占比 89.67%。



4G 手机语音方案特性

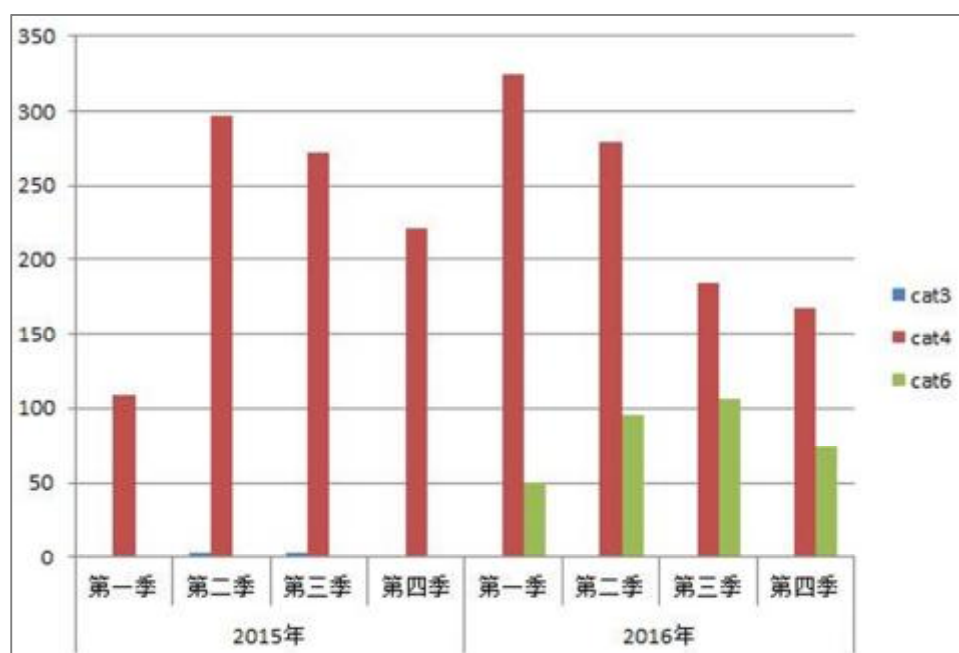
根据中国信息通信研究院统计数据显示，2016 年第四季度我国申请进网的 242 款 4G 手机中，支持 VoLTE 解决方案 206 款，款型占比已达 85.1%，同比 2015 年第四季度增长 66.1 个百分点，环比 2016 年第三季度浮动减少 3.8 个百分点。



4G 手机传输能力等级特性

传输能力等级是衡量 4G 手机数据传输处理能力的重要指标。

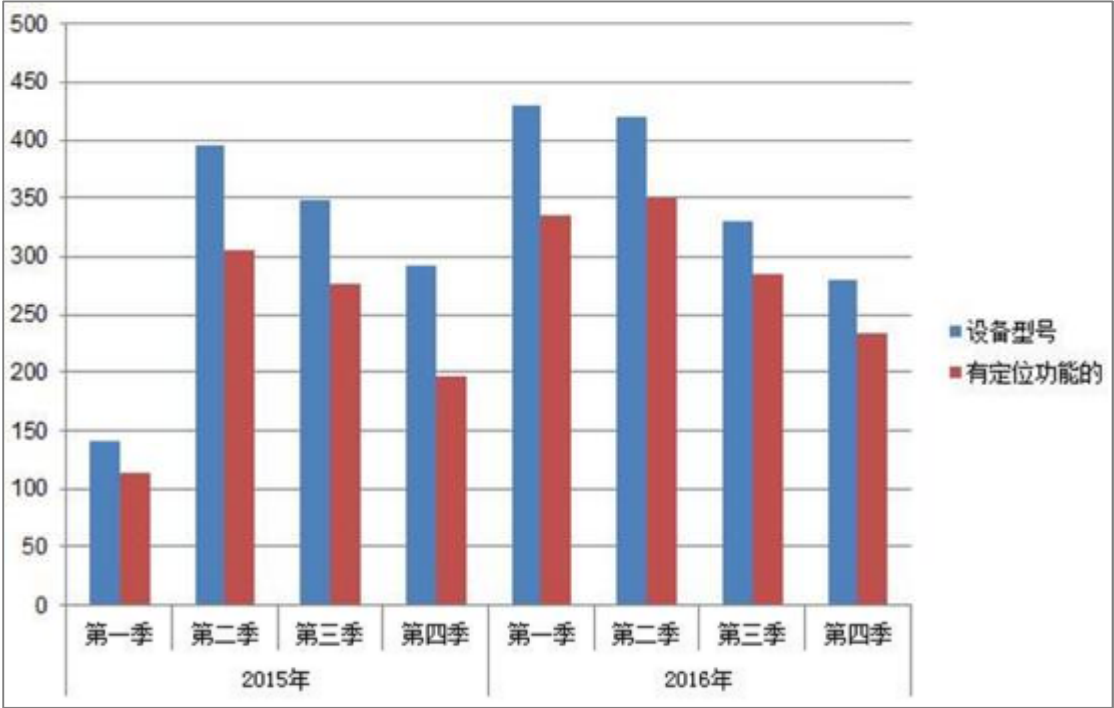
根据中国信息通信研究院统计数据显示，2016 年第四季度我国申请进网的 242 款 4G 手机中，CAT6 的手机为 74 款。



国内手机定位技术监测分析

定位技术是当今时代手机重要的功能之一。我国手机的定位技术主要分为 GPS、AGPS 和北斗三种。

根据中国信息通信研究院统计数据显示，2016 年第四季度我国申请进网的 4G 手机中支持定位功能的 230 款，在 4G 手机中款型占比 95.8%。支持北斗定位功能的 4G 手机款型占比为 96.7%。



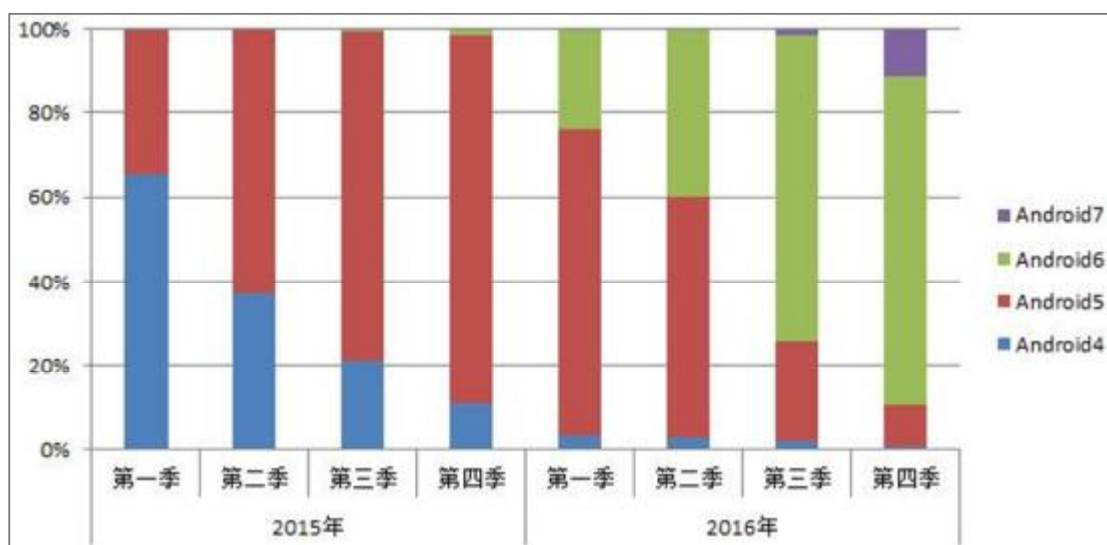


国内手机操作系统监测分析

智能操作系统是智能手机的重要组成部分。

根据中国信息通信研究院统计数据显示,2016年第四季度我国申请进网的4G手机中智能机占比为99.6%。所有智能机中Android操作系统的占比仍然高居首位,占比为69.2%。

Android版本6是Android操作系统主流版本,占比为78.7%,同比2015年第四季度提升了77.1个百分点,环比2016年第三季度提升6.1个百分点。Android版本7款型占比快速提升,而Android版本4款型占比继续下降。

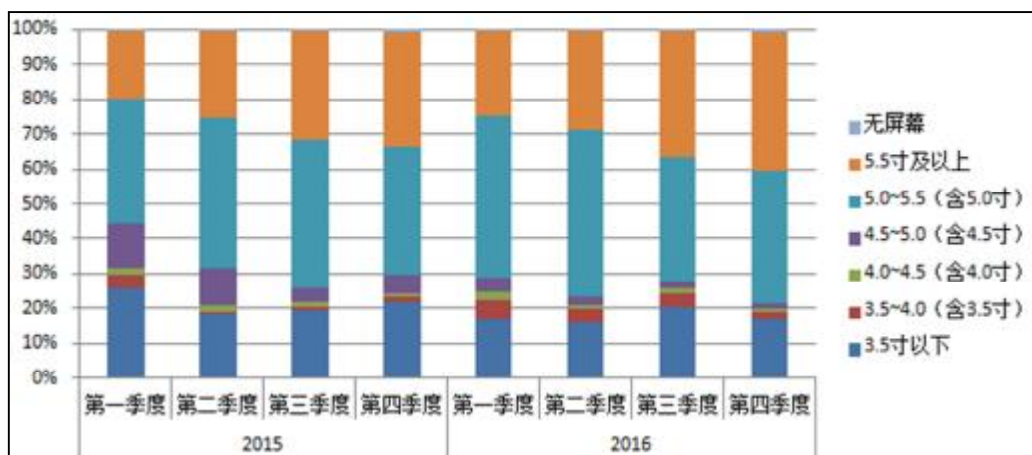


国内手机屏幕特性监测分析

屏幕是手机与用户交互的重要接口，其配置和特性直接影响着用户的使用体验。

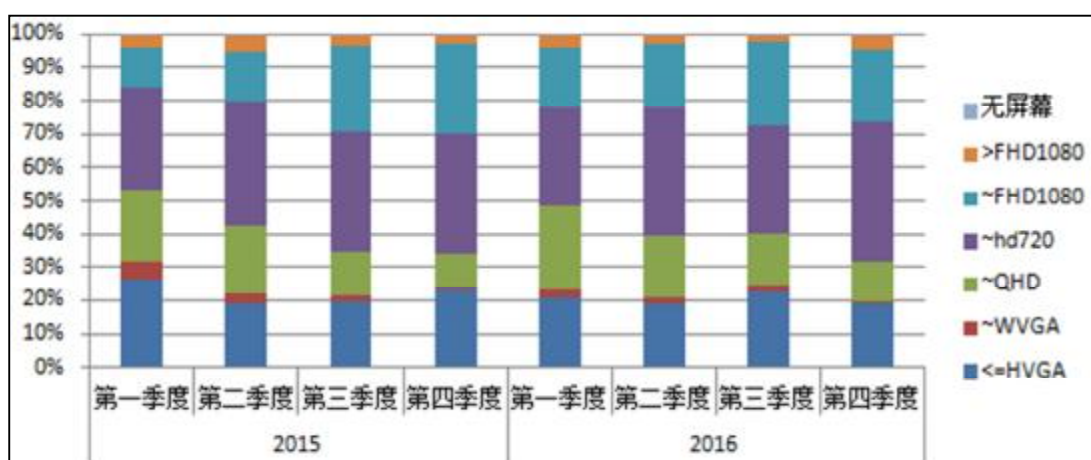
尺寸特性

根据中国信息通信研究院统计数据显示,2016 年第四季度我国上市的手机中,5 英寸及以上大屏手机款型占比 77.9%,其中 4G 手机大屏占比达 87.1%。



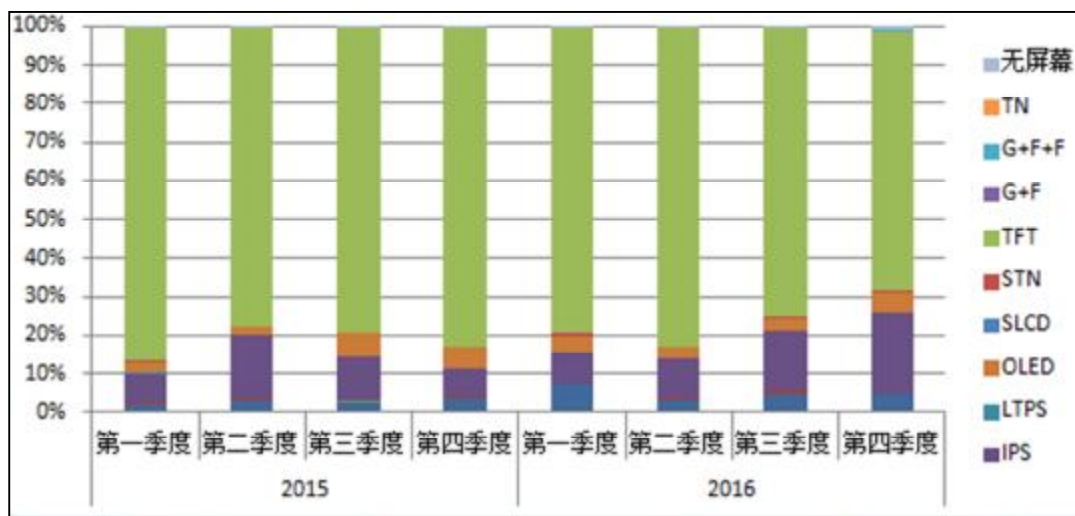
分辨率

根据中国信息通信研究院统计数据显示,2016 年第四季度我国上市的手机中, 高清手机 (HD720 及以上) 款型占比为 68.0%。2G 手机屏幕分辨率仍以 WVGA 及以下为主。



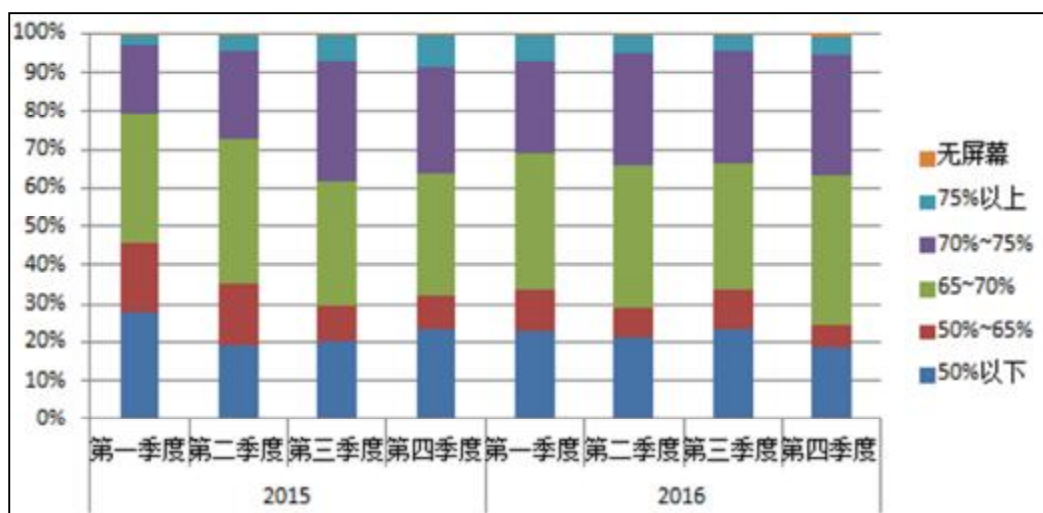
屏幕材质

根据中国信息通信研究院统计数据显示,2016 年第四季度我国上市的手机中, TFT 材质的手机款型占比 66.7%。TFT 仍是我国手机产业屏幕首选材质, IPS 材质款型占比有所增加。



手机屏占比

根据中国信息通信研究院统计数据显示，2016 年第四季度我国上市的手机中，屏幕占比超过 70% 的手机款型占比达到 36.3%，略有增加。

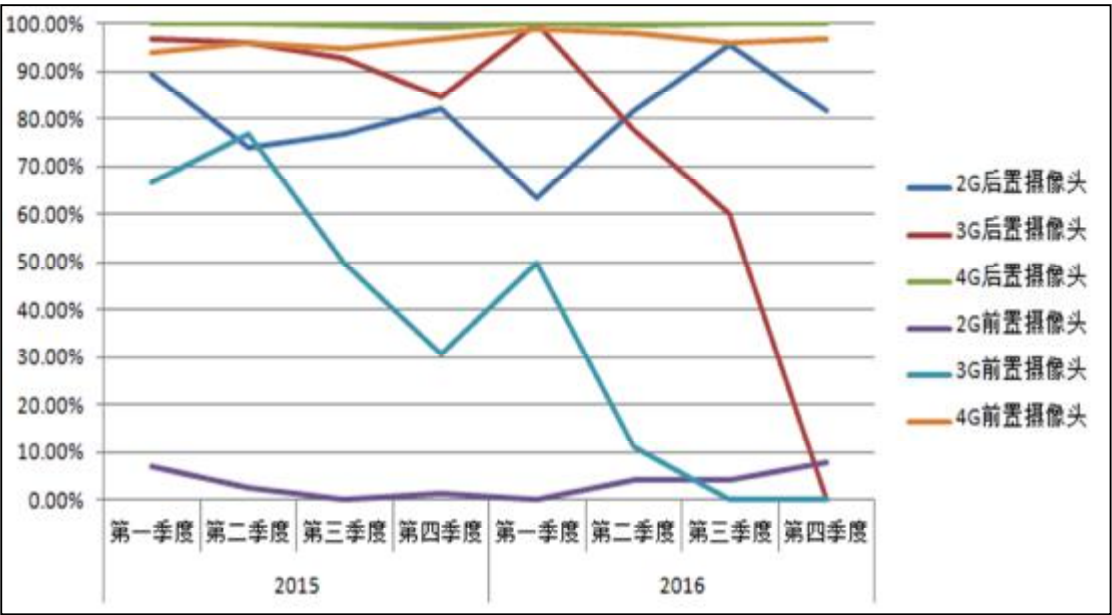


国内手机摄像头特性监测分析

摄像头是手机上重要采集设备，是用户使用多媒体业务的重要载体。

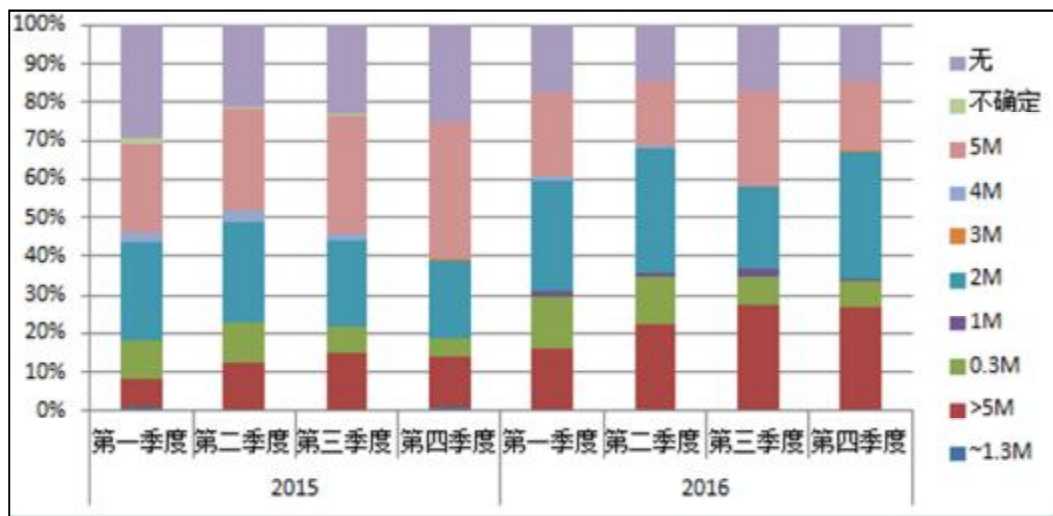
摄像头配置

根据中国信息通信研究院统计数据显示,2016 年第四季度我国上市的 4G 手机中具备后置摄像头款型占比为 100%，具备前置摄像头款型占比为 97%，配置率基本稳定；2G 手机中具备后置摄像头款型占比为 81.6%，具备前置摄像头款型占比为 7.9%。



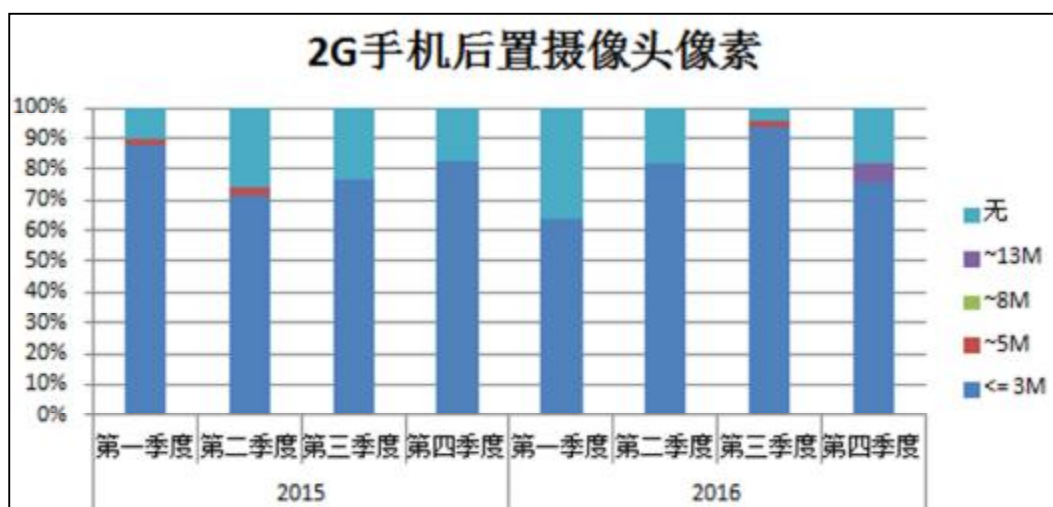
前置摄像头像素

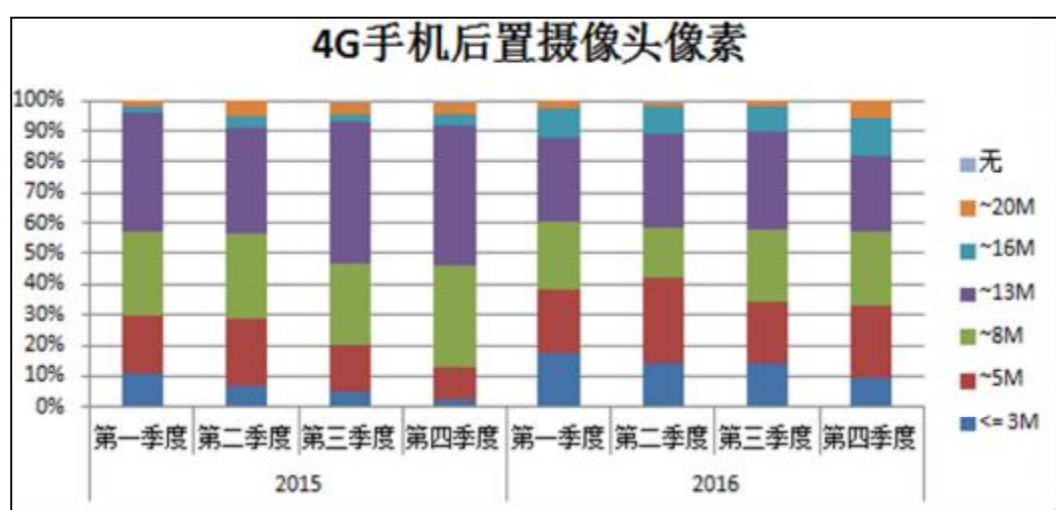
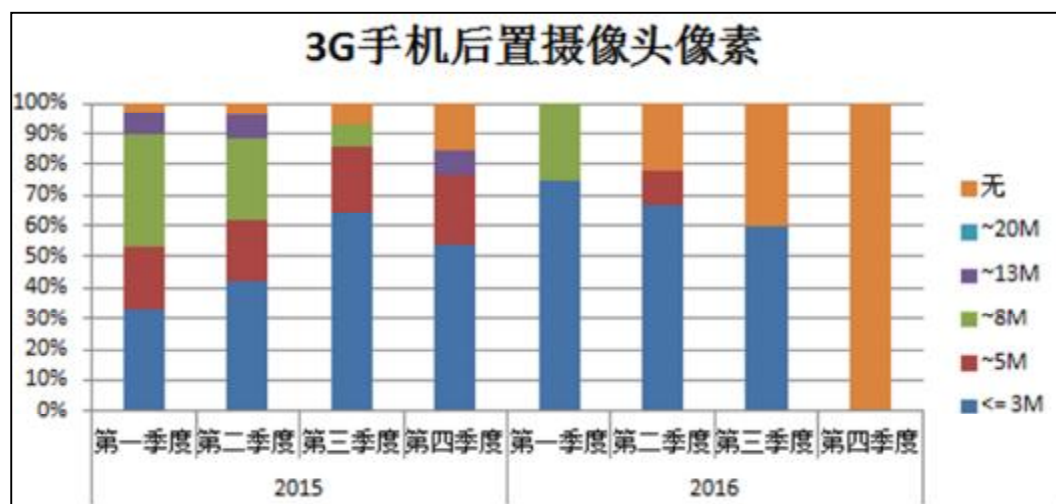
根据中国信息通信研究院统计数据显示,2016 年第四季度我国上市具备前置摄像头的 4G 手机中，摄像头像素等于高于 500 万的款型占比为 53.5%，高像素率款型小幅浮动减少。



后置摄像头像素

根据中国信息通信研究院统计数据显示,2016 年第四季度我国上市具备后置摄像头的 4G 手机中摄像头像素等于高于 500 万的款型占比为 90.5%; 具备后置摄像头的 2G 手机摄像头像素仍以等于低于 300 万为主。





编者按

2016 年是我国 4G 手机继续普及的一年，4G 手机全年出货量占比已高达 92.8%，已基本完成 4G 过渡。款型占比方面，4G 手机占比仍在提升，但空间已有限。

因大力推广“全网通”4G 手机，我国 4G 手机 TD-LTE 与 LTE FDD 频段款型占比差距逐步缩小。为更好地支持载波聚合特性，受运营商策略引导，支持 band38 频段 4G 手机款型开始减少，4G 手机更倾向支持 band41 频段。

VoLTE 是今年运营商重点推广的技术特性，支持 VoLTE 的 4G 手机得到爆发式增长，款型占比已超过 85%，后续占比进一步提升有赖于另外两家运营商 VoLTE 商用时间和使用效果。

Android 新旧版本更替一如既往，新版本产业接受速度进一步加快。

而手机产品屏幕和摄像头特性方面，除 IPS 材质屏幕款型有所增多外，总体趋势则无太大变化。