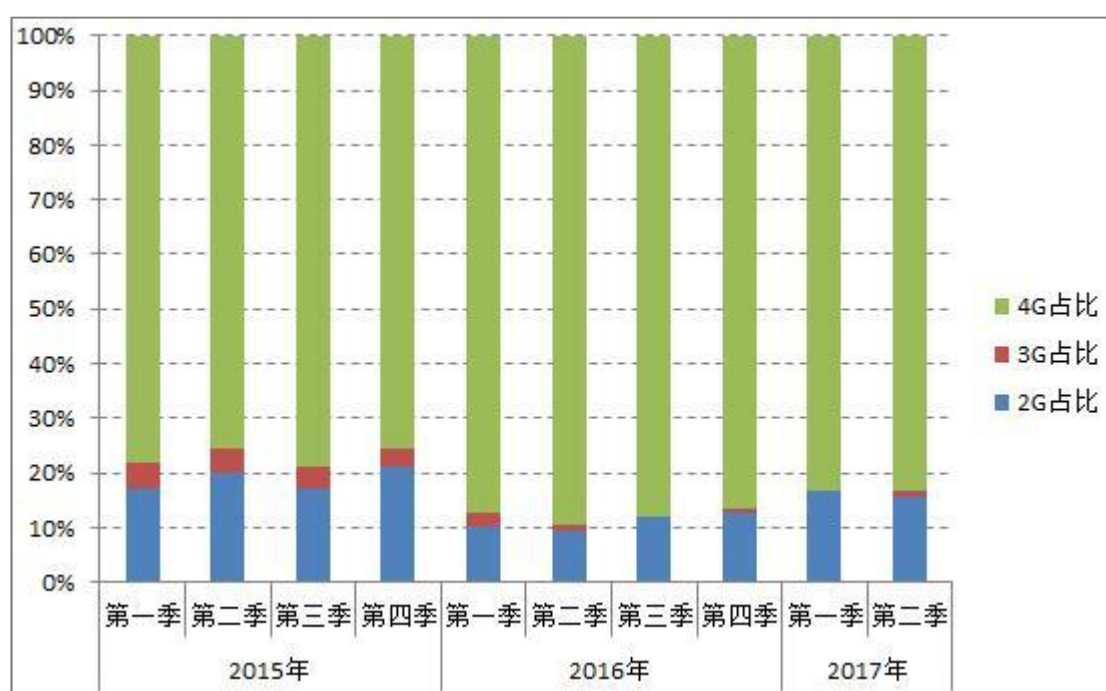


国内手机产品特性与技术能力监测报告（2017 年第二期）

国内手机产品通信特性监测分析

根据中国信息通信研究院统计数据显示，2017 年第二季度我国申请进网的手机产品 268 款，其中 4G 手机 223 款，4G 手机款型占比 83.21%，与 2016 年第二季度相比，4G 手机款型占比同比下降 6.3 个百分点，与 2017 年第一季度相比，4G 手机款型占比环比增长 0.1 个百分点。

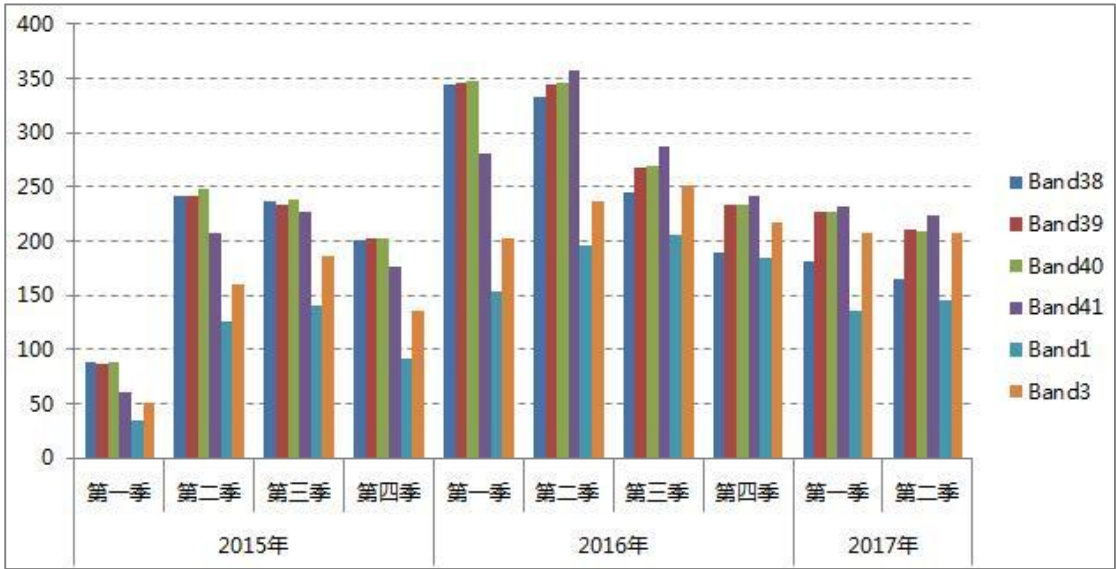


图表 1：手机产品 2G/3G/4G 占比情况

4G 手机频段特性

根据中国信息通信研究院统计数据显示，2017 年第二季度我国申请进网的 223 款 4G 手机中，支持 band41 占比 100%，

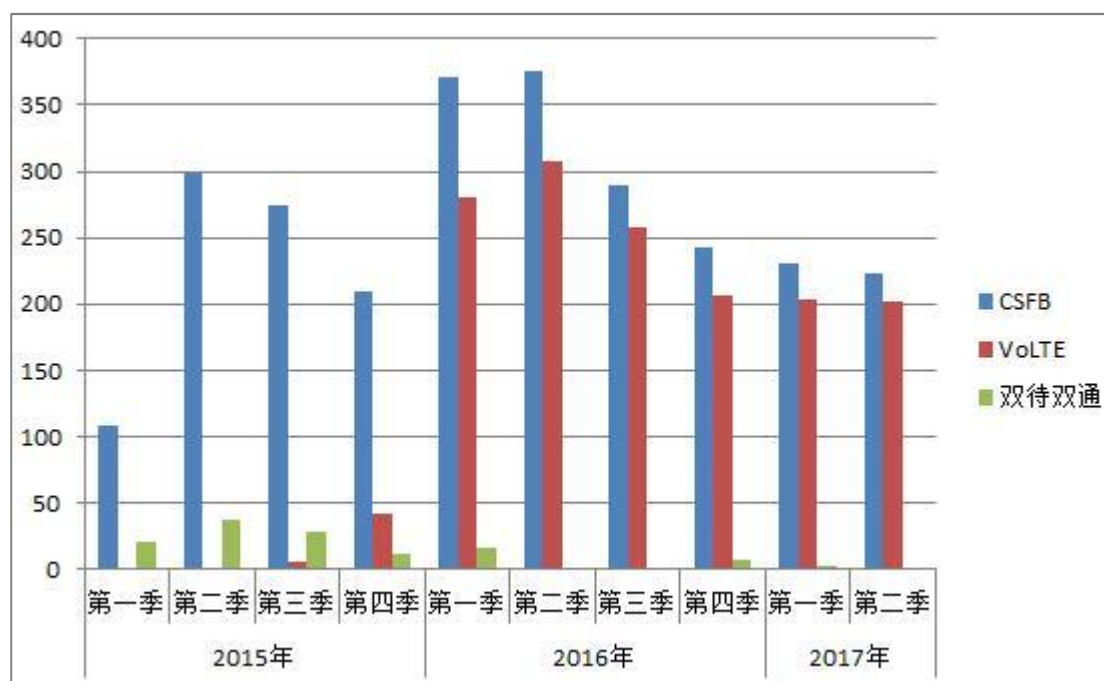
相比于 2016 年第二季度，款型占比提升 14.8 个百分点，相比于 2017 年第一季度，款型占比持平；支持 band1 的占比 65.47%，支持 band3 的占比 93.27%。



图表 2：4G 手机频段特性

4G 手机语音方案特性

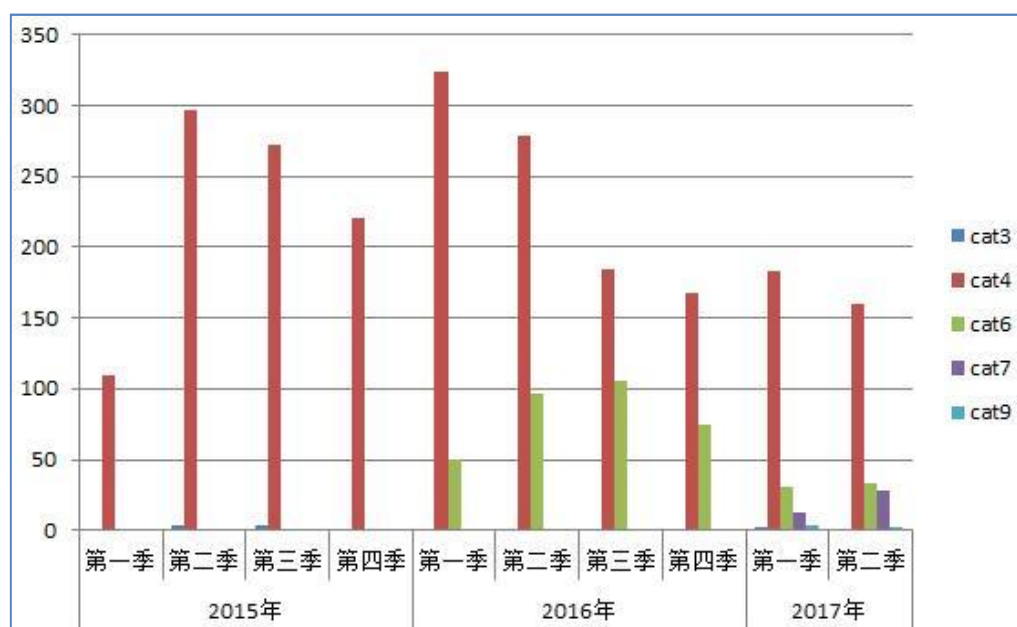
根据中国信息通信研究院统计数据显示，2017 年第二季度我国申请进网的 223 款 4G 手机中，支持 VoLTE 解决方案 202 款，款型占比高达 90.6%，同比 2016 年第二季度增长 8.4 个百分点，环比 2017 年第一季度增长 2.3 个百分点，逐步成为 4G 手机基本功能配置。



图表 3：4G 手机语音方案特性

4G 手机传输能力等级特性

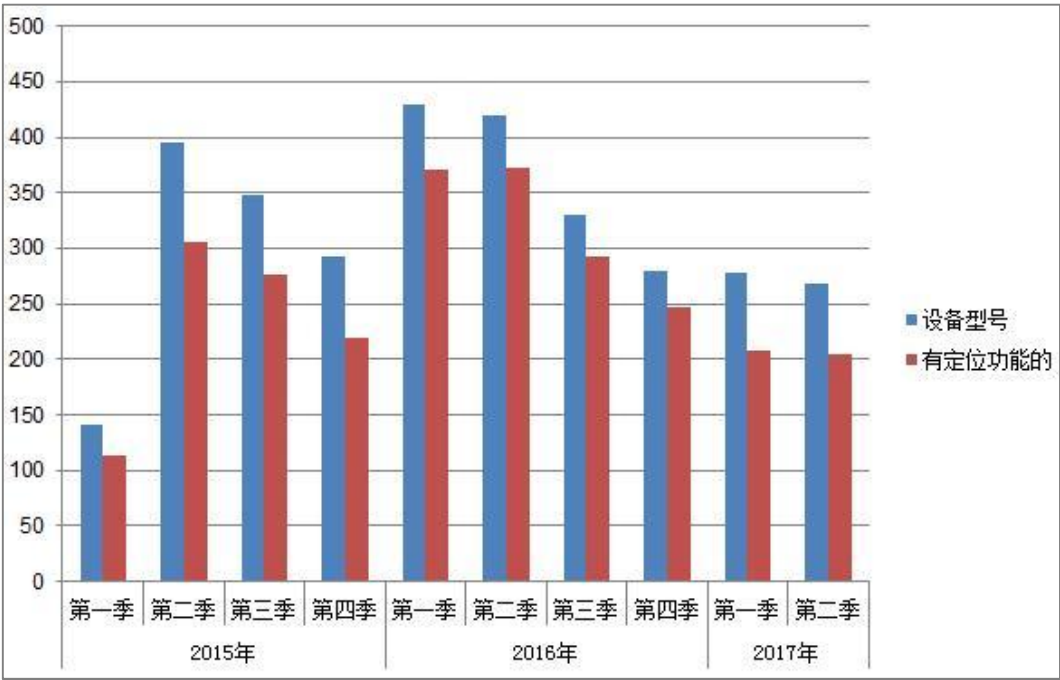
根据中国信息通信研究院统计数据显示，2017 年第二季度我国申请进网的 223 款 4G 手机中，CAT6 的手机为 33 款，CAT7、CAT9 更高传输能力等级手机产品开始出现。



图表 4：4G 手机传输能力等级特性

国内手机定位技术监测分析

根据中国信息通信研究院统计数据显示，2017 年第二季度我国申请进网的 4G 手机中支持定位功能的 202 款，在 4G 手机中款型占比高达 90.6%。支持北斗定位功能的 4G 手机款型占比为 100%。



图表 5：支持定位功能的手机款型数（依照企业自声明数据统计）

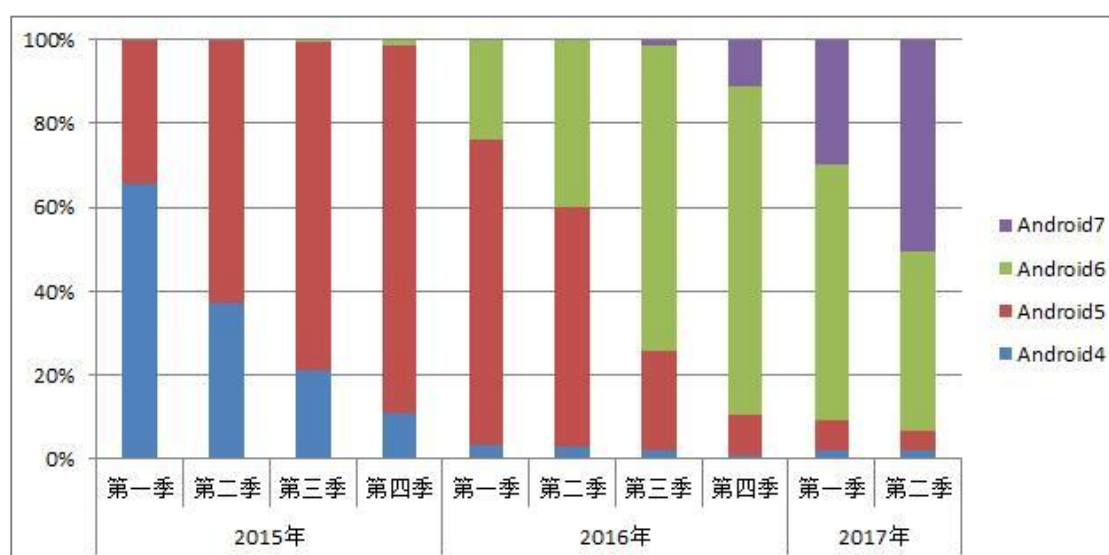


图表 6：支持北斗定位技术的手机款型数（依照企业自声明数据统计）

国内手机操作系统监测分析

根据中国信息通信研究院统计数据显示,2017 年第二季度我国申请进网的 4G 手机中智能机占比为 96.4%。所有智能机中,Android 操作系统的占比仍然高居首位,占比为 76.8%。

Android 版本 7 已演变为 Android 操作系统主流版本,占比已达 50.6%,环比 2017 年第一季度增长 21.0 个百分点,Android 版本 4 的款型数量继续下降。

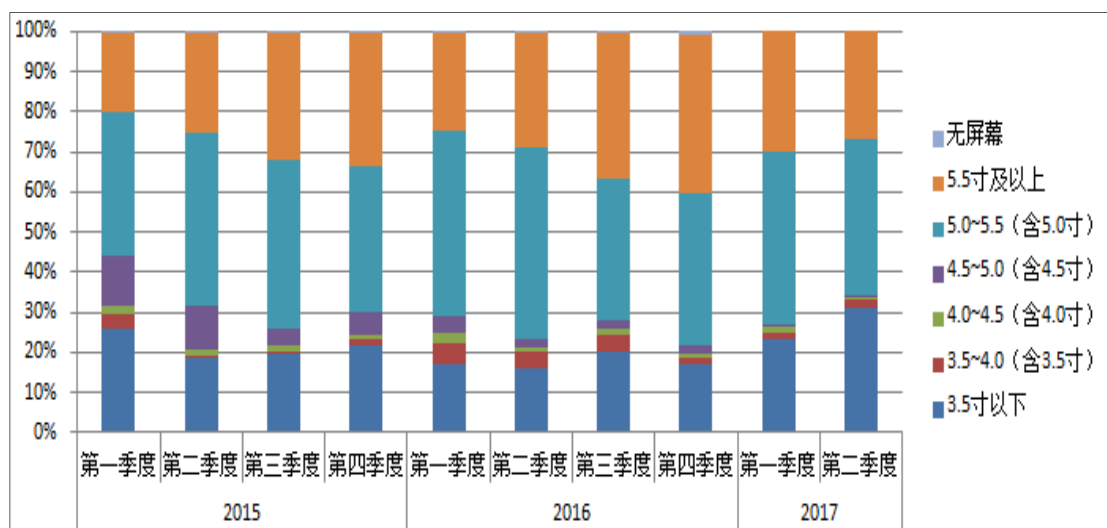


图表 7: Android 手机操作系统版本款型占比

国内手机屏幕特性监测分析

尺寸特性

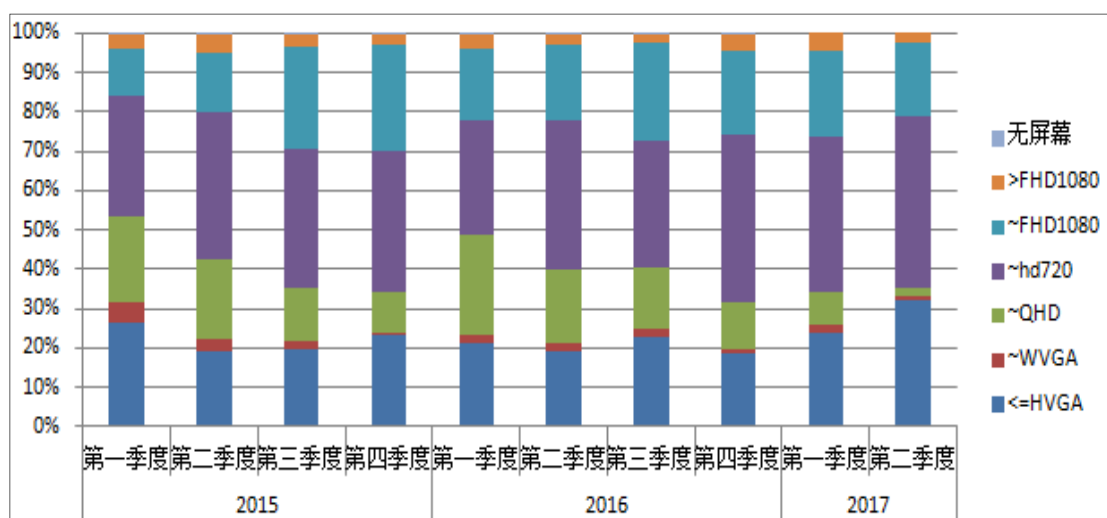
根据中国信息通信研究院统计数据显示,2017 年第二季度我国上市的手机中,5 英寸及以上大屏手机款型占比 65.9%,其中 4G 手机大屏占比达 82.1%。



图表 8：手机屏幕尺寸特性款型占比

分辨率

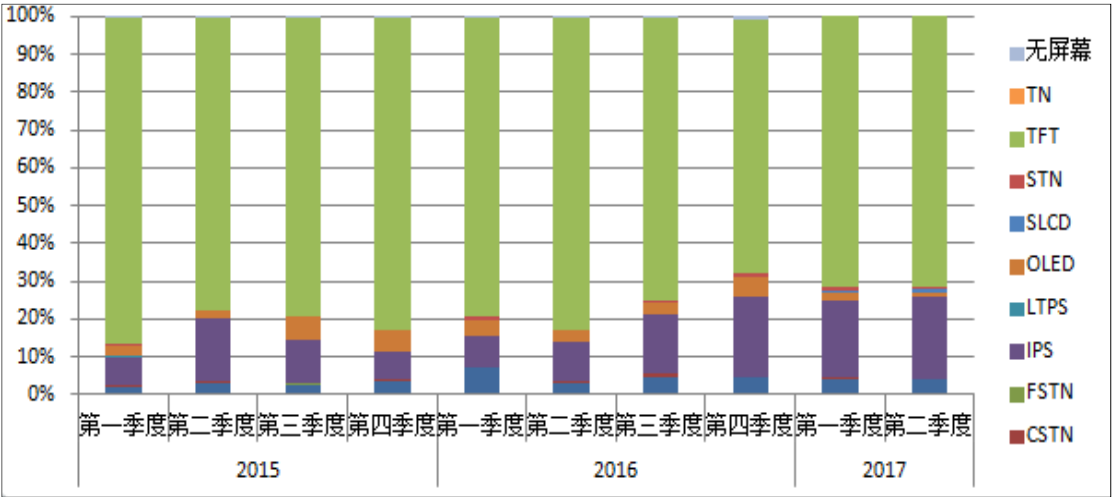
根据中国信息通信研究院统计数据显示，2017 年第二季度我国上市的手机中，高清手机（HD720 及以上）款型占比为 64.7%。2G 手机屏幕分辨率仍以 WVGA 及以下为主，而 4G 手机高清款型占比为 80.6%。



图表 9：手机屏幕分辨率款型占比

屏幕材质

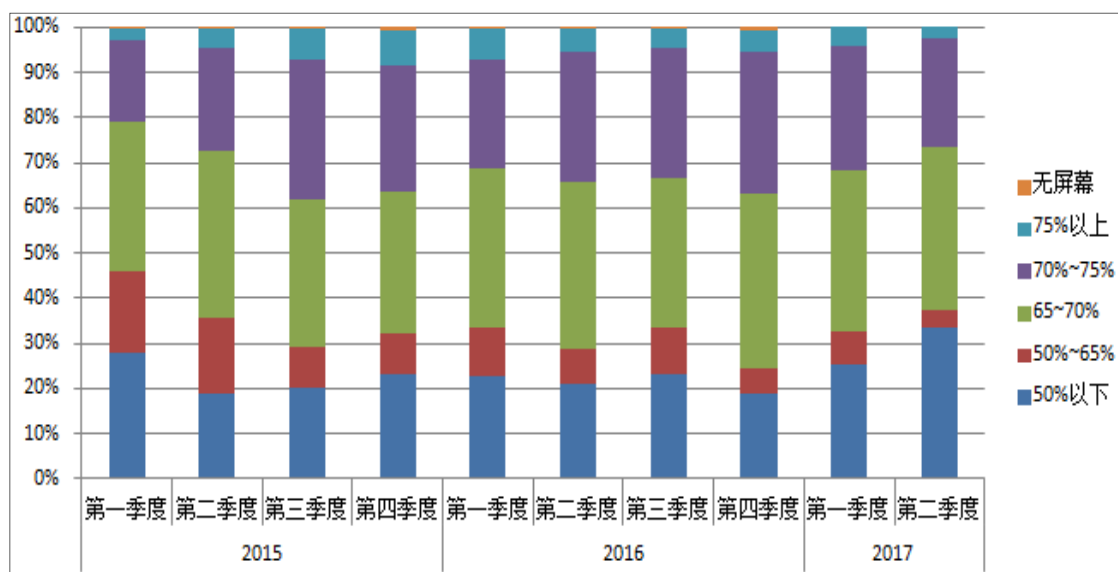
根据中国信息通信研究院统计数据显示，2017 年第二季度我国上市的手机中，TFT 材质的手机款型占比 71.8%。TFT 仍是我国手机产业首选的屏幕材质技术。



图表 10：手机屏幕材质款型占比

手机屏占比

根据中国信息通信研究院统计数据显示，2017 年第二季度我国上市的手机中，屏幕占比超过 70% 的手机款型占比为 26.5%。

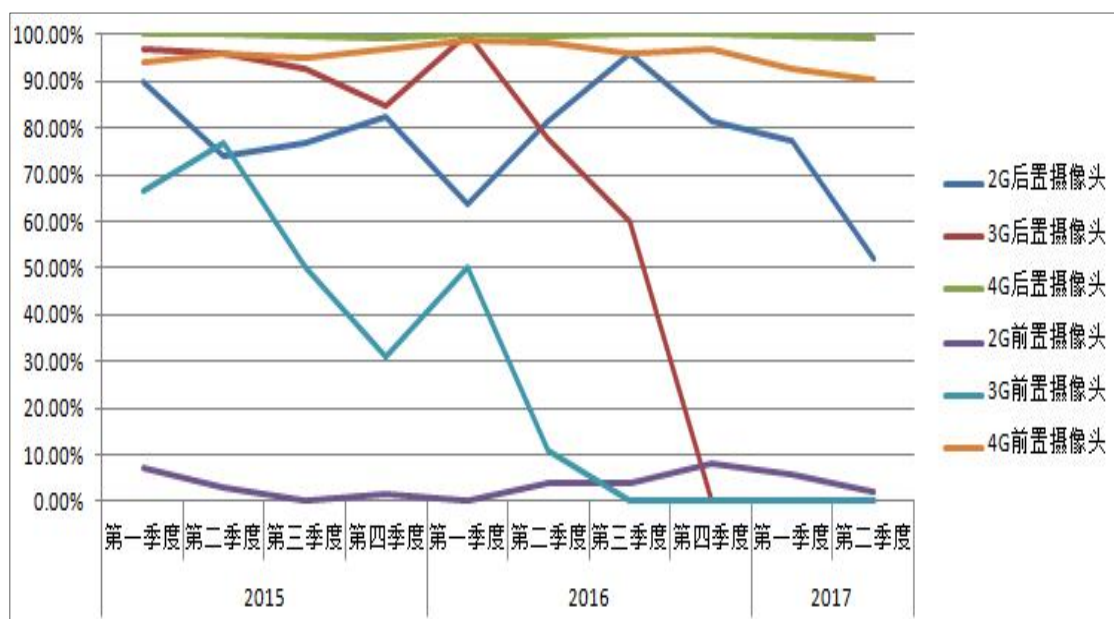


图表 11：手机屏占比款型占比

国内手机摄像头特性监测分析

摄像头配置

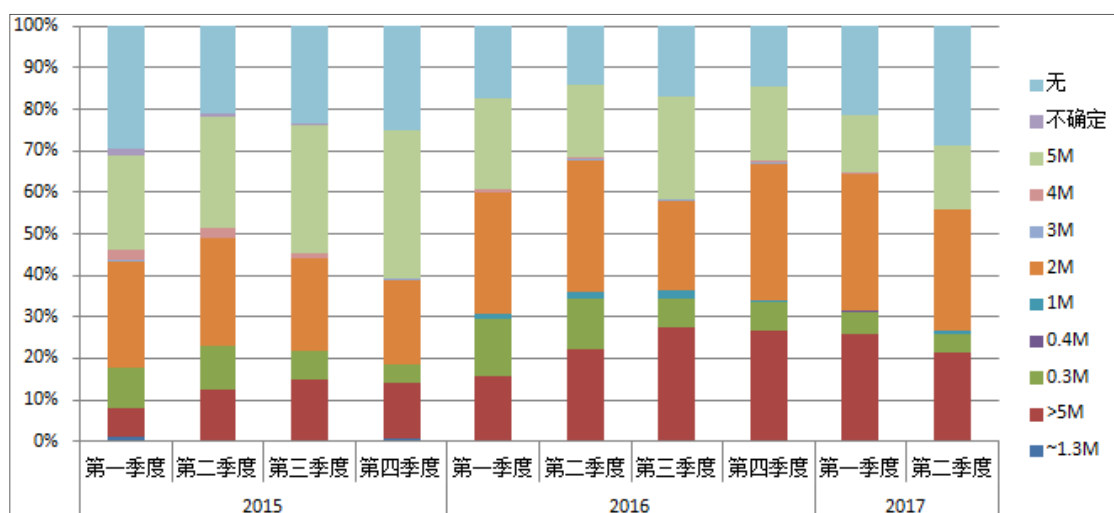
根据中国信息通信研究院统计数据显示,2017 年第二季度我国上市的 4G 手机中具备后置摄像头款型占比为 99.4%,具备前置摄像头款型占比为 90.5%,配置率基本趋于稳定;2G 手机中具备后置摄像头款型占比为 52.0%,具备前置摄像头款型占仅比为 2.0%。



图表 12：手机前后置摄像头配置率

前置摄像头像素

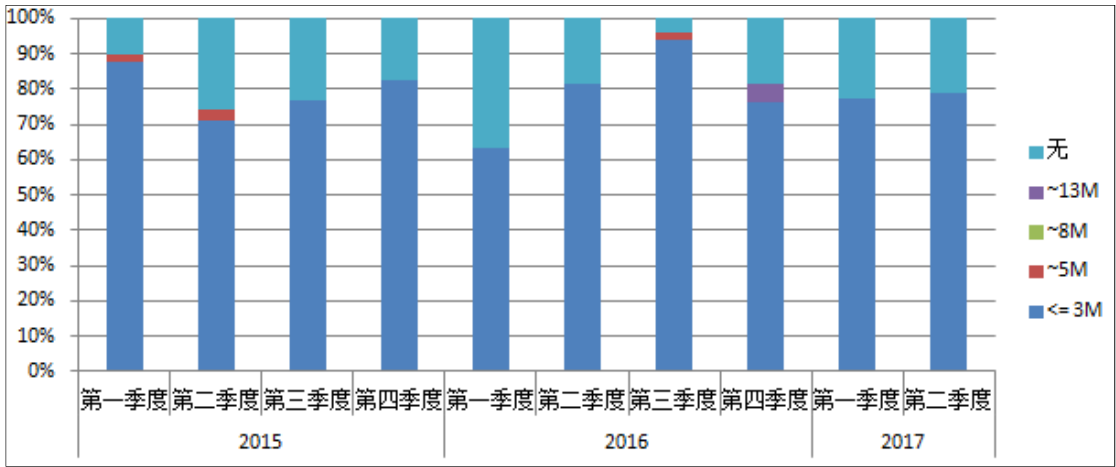
根据中国信息通信研究院统计数据显示，2017 年第二季度我国上市具备前置摄像头的 4G 手机中，摄像头像素等于高于 500 万的款型占比为 45.8%，高像素率款型略有减少。



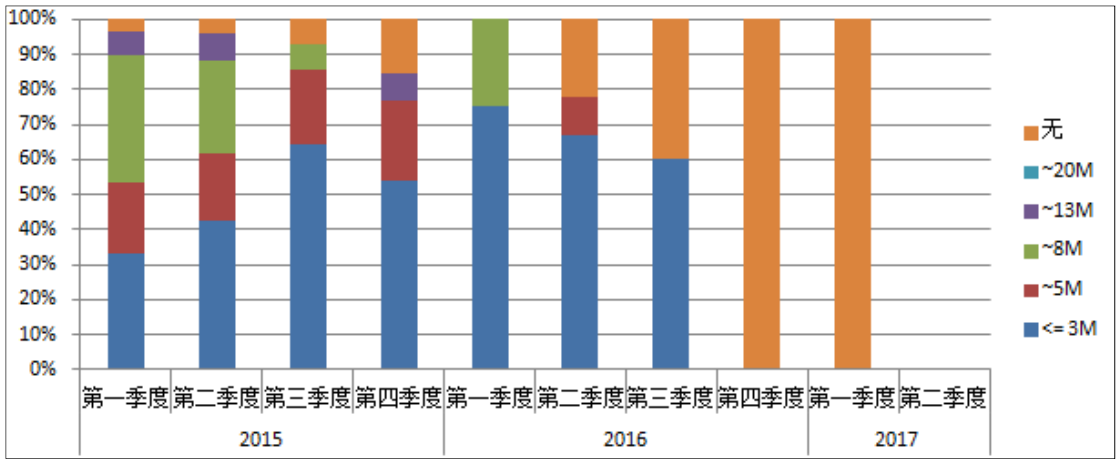
图表 13：4G 手机前置摄像头像素款型占比

后置摄像头像素

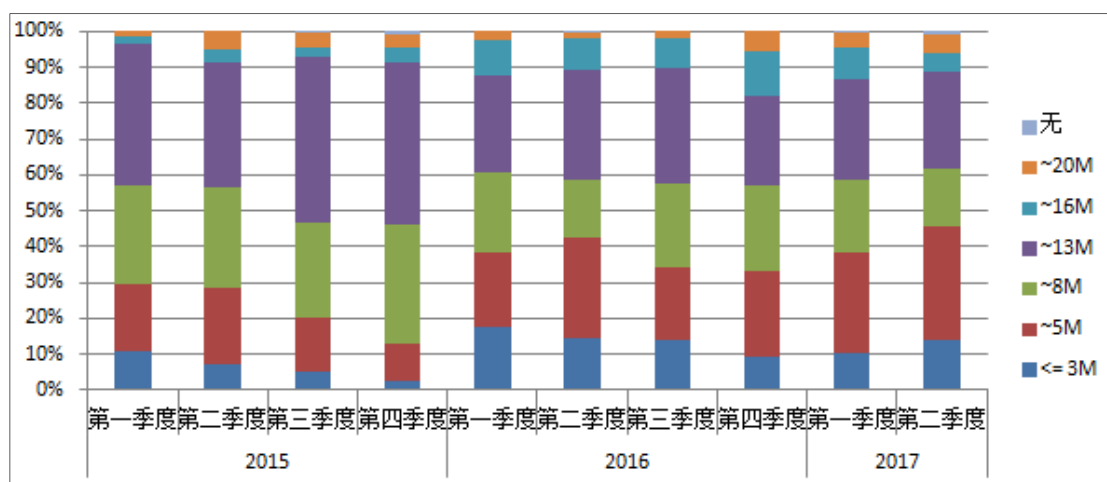
根据中国信息通信研究院统计数据显示,2017 年第二季度我国上市具备后置摄像头的 4G 手机中摄像头像素等于高于 500 万的款型占比为 85.0%; 具备后置摄像头的 2G 手机摄像头像素几乎全部等于低于 500 万。



图表 14: 2G 手机后置摄像头像素款型占比



图表 15: 3G 手机后置摄像头像素款型占比



图表 16：4G 手机后置摄像头像素款型占比

编者按

2017 年第二季度，我国 4G 手机产品款型占比基本稳定，存在小幅波动，band41 频段已成 4G 手机标配。VoLTE 手机款型占比仍在增加，更高传输能力等级 CAT7、CAT9 的 4G 手机产品开始出现。Android 版本 7 款型已成市场主流，占比超过 50%。